

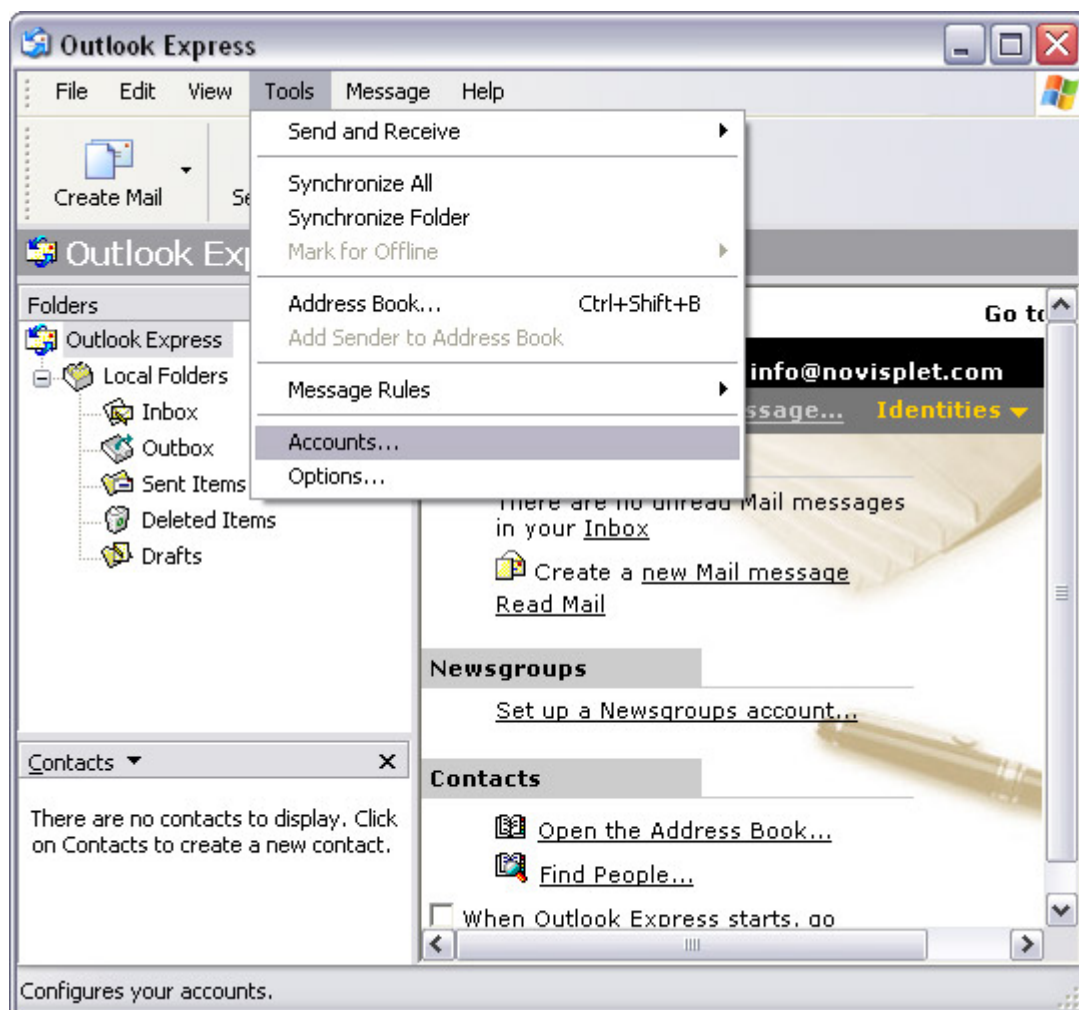
NAVODILA ZA KONFIGURACIJO POŠTNEGA PREDALA ZA OUTLOOK EXPRESS

Za pravilno konfiguracijo programa za odjemanje elektronske pošte sledite naslednjim korakom. Navodila so napisana za slovensko različico programa Outlook Express, v oglatih oklepajih pa tudi za angleško različico. Vkolikor za odjemanje elektronske pošte uporabljate program Microsoft Outlook, si preberite navodila za konfiguracijo poštnega predala za Microsoft Outlook.

1. Odprite program za odjemanje elektronske pošte **Outlook Express**

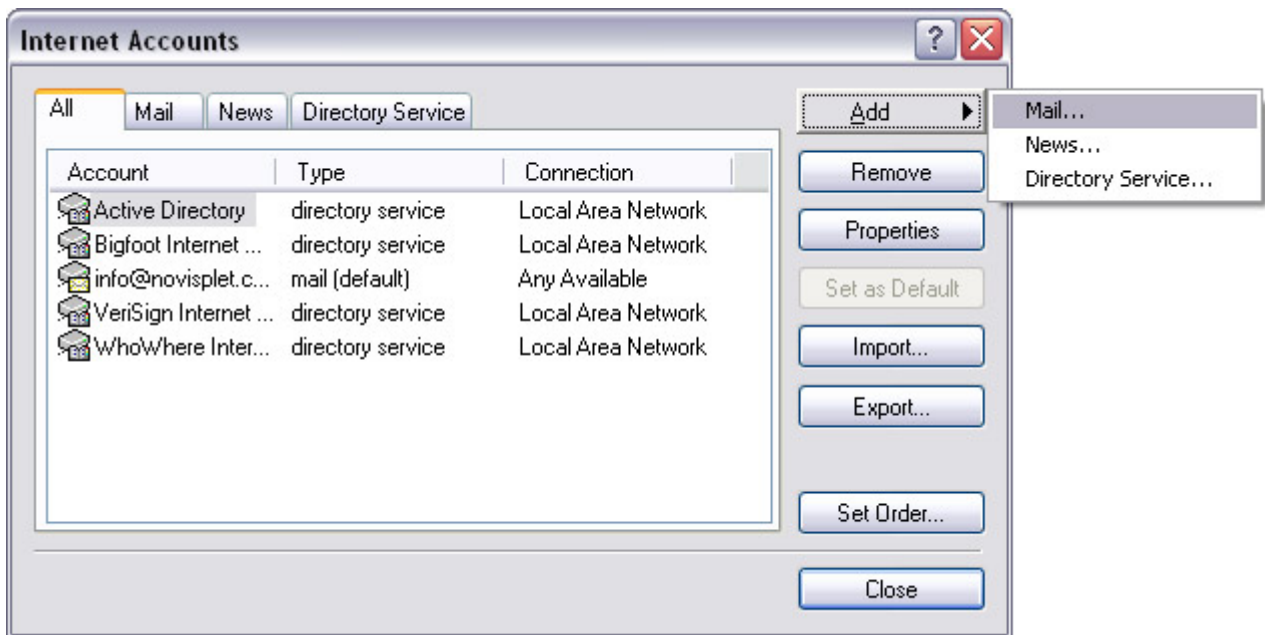
2. Kliknite **Orodja [Tools]** v zgornjem meniju

3. Kliknite **Računi [Accounts]**



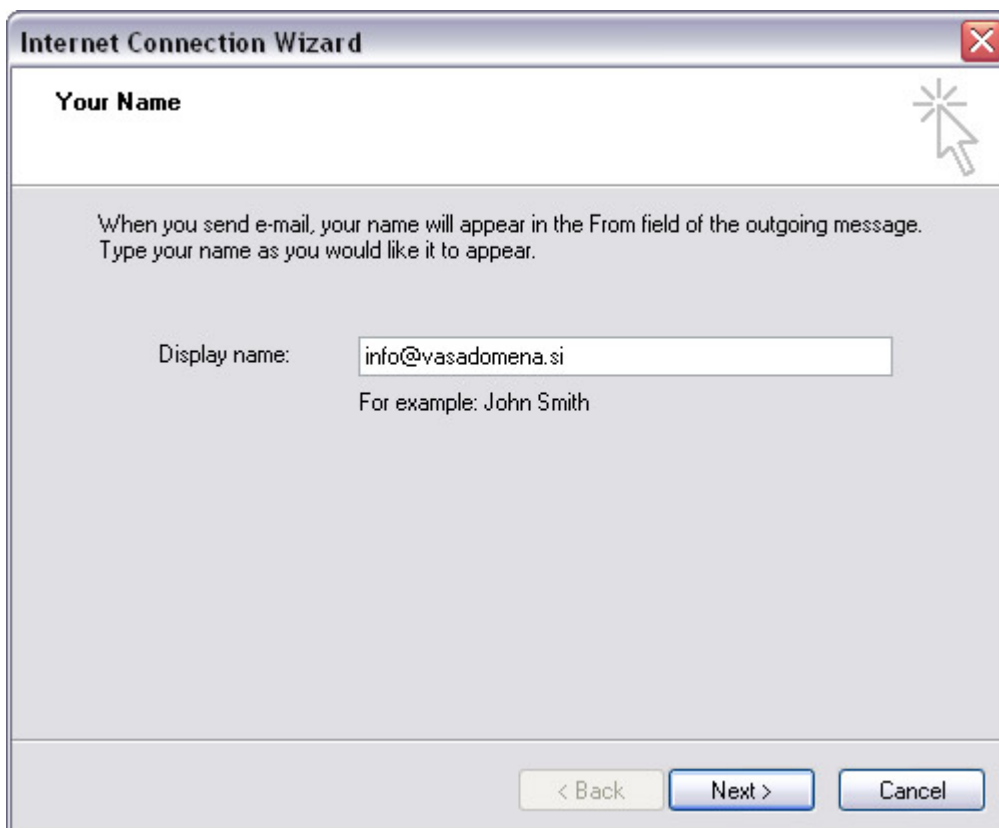
Slika 1: Program Outlook Express (Orodja → Računi)

4. Kliknite **Dodaj** [**Add**] → **Pošta** [**Mail**]



Slika 2: Dodaj → Pošta

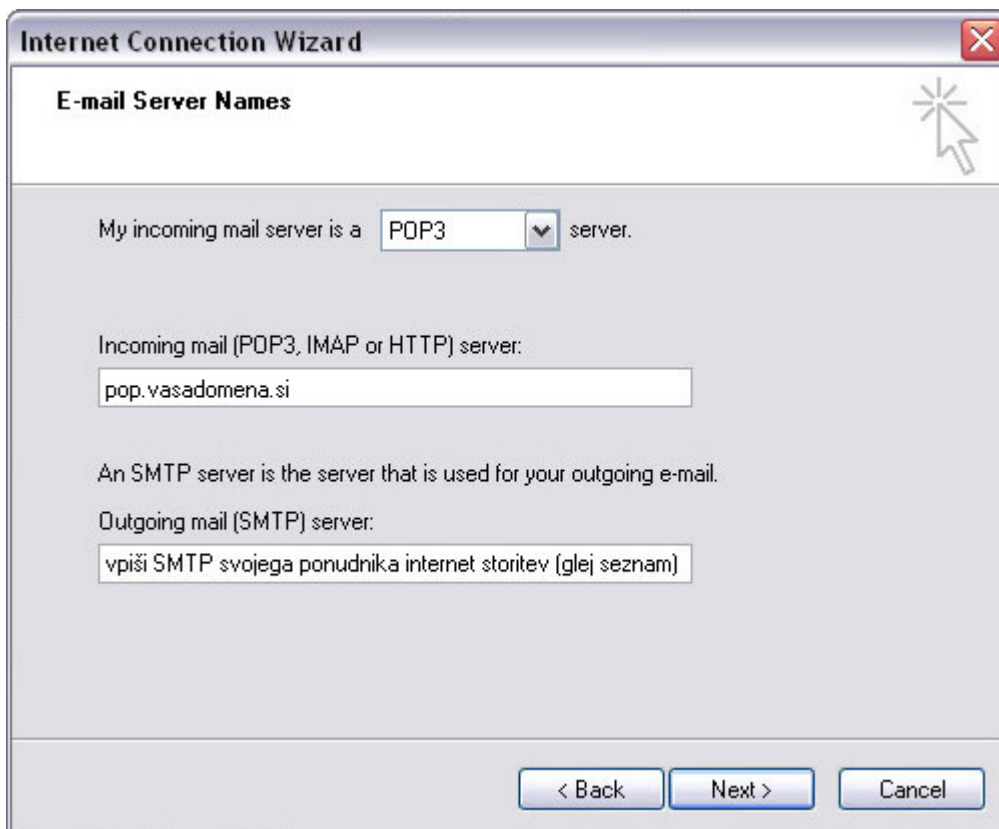
5. Vpišite svoj e-poštni naslov (npr: info@vasadomena.si) in kliknite **Naprej** [**Next**]



Slika 3: Vaš e-poštni naslov

6. Ko kliknete **Naprej**, se še enkrat pojavi podobno okno kot okno na zgornji sliki. V to okno še enkrat vpišite svoj e-poštni naslov in kliknite **Naprej** [**Next**].

7. V naslednje okno vpišite podatke kot je prikazano na spodnji sliki :



Slika 4: Nastavitve za POP3 in SMTP strežnik

Seznam ponudnikov internet storitev za SMTP naslov:

Ponudnik Internet storitev:	Strežnik za odhajajočo pošto
Siol	mail.siol.net
Arnes	mail.arnes.si
Telemach	mail.telemach.net
T-2	smtp.t-2.net
Volja	smtp.volja.net

Kliknite **Naprej** [**Next**].

8. V predzadnje okno nastavitve morate vpisati še svoje **uporabniško ime** in **geslo**, ki smo vam ga posredovali po elektronski pošti oz. telefonu. Uporabniško ime in geslo vpišite tako, kot je prikazano na spodnji sliki in kliknite **Naprej [Next]**.



The image shows a Windows dialog box titled "Internet Connection Wizard" with a sub-header "Internet Mail Logon". The main instruction reads: "Type the account name and password your Internet service provider has given you." There are two text input fields: "Account name:" containing "uporabniško_ime" and "Password:" containing "geslo". Below the password field is a checked checkbox labeled "Remember password". A paragraph of text explains: "If your Internet service provider requires you to use Secure Password Authentication (SPA) to access your mail account, select the 'Log On Using Secure Password Authentication (SPA)' check box." Below this is an unchecked checkbox labeled "Log on using Secure Password Authentication (SPA)". At the bottom, there are three buttons: "< Back", "Next >", and "Cancel".

Slika 5: Uporabniško ime in geslo

9. V zadnjem oknu samo še potrdite vaše nastavitve in kliknete **Končaj [Finish]**.

PREGLEDOVANJE ELEKTRONSKE POŠTE NA VEČ RAČUNALNIKI

Vkolikor želite elektronsko pošto pregledovati na več računalnikih, morate nastaviti še dodatno nastavitvev za odjemanje elektronske pošte.

Nastaviti je potrebno, koliko časa bo dohodna pošta ostala na strežniku oz. kdaj se bo izbrisala s poštnega strežnika, tako da jo boste lahko prejeli na več računalnikov.

a)

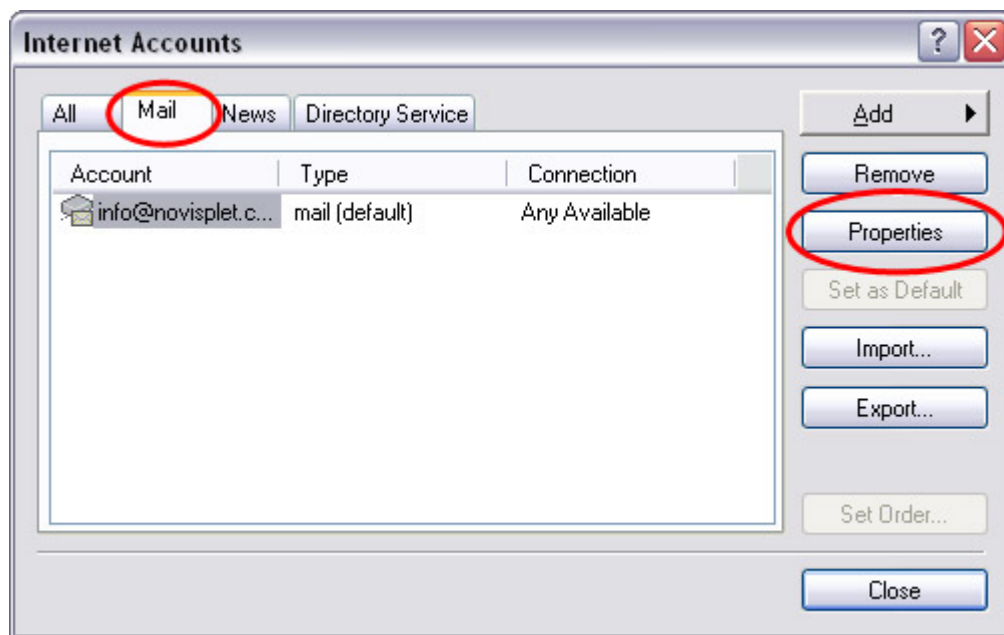
V programu Outlook Express ponovno kliknite

Orodja [Tools] → Računi [Accounts]

kot to prikazuje *Slika 1*.

b)

V zgornjem meniju kliknite **Pošta [Mail]**, na seznamu izberite vaš poštni naslov (npr. info@vasadomena.si) ter kliknite **Lastnosti [Properties]**, kot to prikazuje spodnja slika.

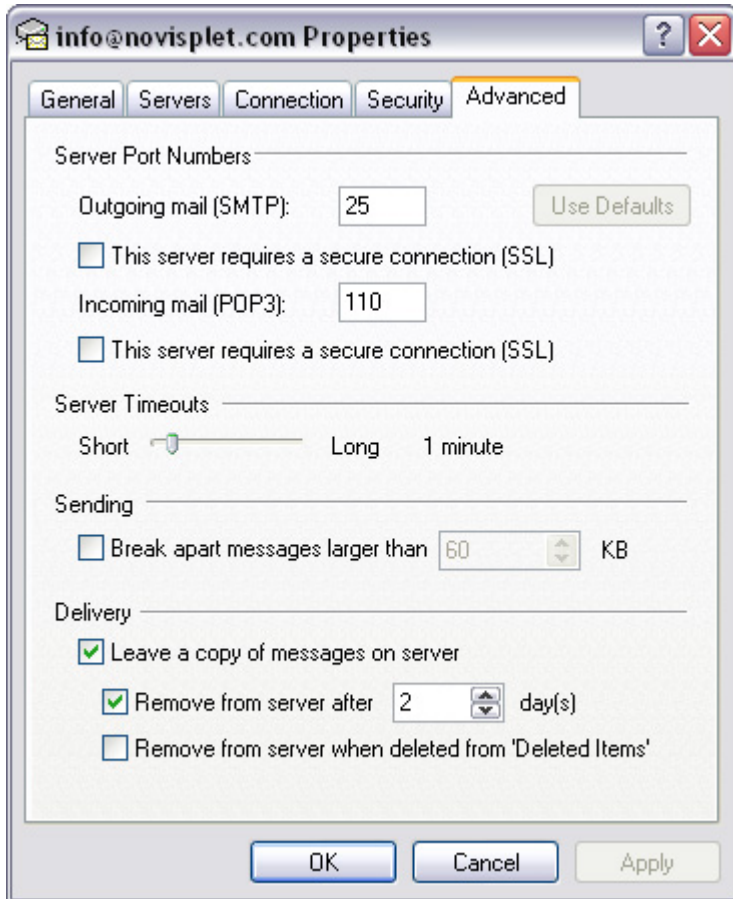


Slika 6: Pošta → Lastnosti

c)

V naslednjem oknu kliknite v zgornjem meniju **Dodatno** [**Advanced**] in obkljukajte »**Kopijo sporočila pusti na strežniku**« [**Leave a copy of messages on server**].

Obkljukajte še »**Odstrani iz strežnika po 2 dneh**« [**Remove from server after 2 days**] in kliknite **OK**.



Slika 7: Odstrani iz strežnika